

英検 IBA

自治体版

EIKEN Institution Based Assessment



英語能力判定テスト

リニューアル!

英検 IBA

英検IBAは、2015年4月にリリースしたテスト。2003年に当協会が実用英語技能検定試験（英検）の良質な問題を利用して開発した「英語能力判定テスト」をベースとして、テスト時間の短縮と低価格化を実現しつつ、試験結果のフィードバックをより充実させた商品へとリニューアルしました。以前よりも「より使いやすく」、「より充実したフィードバック」がご利用いただけるよう進化を遂げた英検IBA「自治体版」を、日常的な英語力の測定、学習成果の確認や目標設定にご活用ください。

リニューアル3つのポイント

1 CSEスコアの導入

CSE(Common Scale for English)とは、(一財)日本生涯学習総合研究所が開発し、2014年9月に当協会と共同で発表した、CEFR(ヨーロッパ言語共通参照枠)に対応した尺度です。当協会の各試験にとどまらず、国内外の資格・検定試験を運営する各関連機関にも協力を仰ぎ、最終的にあらゆる資格・検定試験で「CSE」を共通スコアとすることを目指しています。スコアを共通化することで、英語学習の初期段階から継続的に伸長度を確認することができ、またスコアを4技能に分類して表記(※)することで、各技能別の能力が把握しやすくなります。

※IBAはReadingスコア、Listeningスコアのみとなります。
 ※2016年4月よりCSE1.0からCSE2.0へリニューアルしました。

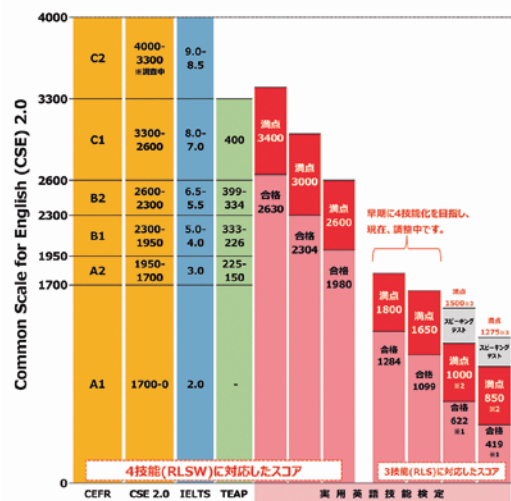
2 時間は45分と使いやすく!

テスト時間は45分。中学校・高校の授業時間50分でもテストが実施しやすくなりました。4技能の育成を求める昨今の流れを考慮し、リーディングとリスニングの出題比率もほぼ均等に設計しています。500円というリーズナブルな価格にて、英検IBAを定期的に英語力の測定に活用いただき、目標設定→英語学習→英語力測定の学習サイクルの1つの指標として、ご利用ください。

3 フィードバックが充実!

個人成績表には、リーディング、リスニングの技能別英検IBA CSEスコアに加えて、英検級レベルも表示。受験者は自らの英語力を的確に把握できるとともに、英検受験の目安としても活用いただけます。また、複数回受験すると前回のスコアも掲載されます。さらに英検級レベルに応じたCan-doや得意分野・不得意分野からの問題も掲載されますので、学習の参考になります。

※前回スコアは、同一団体によるお申し込みで、氏名・生年月日・性別が一致した場合に掲載可能です。
 ※2016年6月から個人成績表を改訂いたしました。



英検2～3級はReading・Listening・Speakingの3技能、4・5級はReading・Listeningの2技能に対応するスコアです。



英検IBA自治体版とは

各学校の英語力を把握したいという、県・市区町村からのニーズにより開発されたのが、英検IBA自治体版です。各自治体のご担当者様宛には、自治体全体の成績資料が送付され、通常の英検IBAよりもさらに資料が充実しているのが特徴です。資料には、全体の受験者数・平均スコア・分野別平均正答率などを表とグラフなどでわかりやすく記載しているだけでなく、英検級レベル(一次試験)との相関やスコア分布なども記載しておりますので、全体の傾向を把握するのに役立ちます。また、複数年受験していただいた場合には、伸長度分かるようデータを並べて掲載しているため、各学校の状況も細かく分析することが可能です。こうした充実したフィードバックは、英語教育のさまざまな取り組みの成果検証として好評を得ています。 ※ 詳細は都道府県版は4,5ページ、市区町村版は6,7ページを参照ください。

自治体版が使われる理由

1 英検を目安として、自治体内の生徒の英語力を把握。

取得したスコアが、英検(一次試験)とリンクしているので、「英検〇級レベル」が何名いるか、など把握できます。

2 自治体内の学校別の英語力の現状・伸長度を把握。

学校別のスコア・分野別正答率の表示により、自治体全体だけではなく各学校の得意・不得意分野の傾向を把握できます。また複数年受験をいただくことで、自治体全体・各学校の経年比較が把握できます。

※同一レベルの同一セットをご利用いただいた場合は、分野別の正答率も経年比較が可能です。

3 受験日の設定に融通が利く。

自治体指定の期間内であれば、学校ごとに受験日を設定いただけます。

※実施期間は1～2週間程度で設定してください。

4 成績は無料で送付 ←自治体版限定サービス!

各学校へは、成績データをアップロードするだけでなく、カラー印刷した成績表をお届けします。自治体ご担当者様には、自治体全体の成績資料をカラー印刷したものをお送りします。詳しくは4ページ以降を参照してください。



● 自治体版 活用例



成果検証

国や自治体が実施した施策の成果検証として。



学力把握

自治体内の学校別の学力把握として。



選考試験

海外研修派遣者選考や、自治体奨学金奨学生の一次選考試験などとして。

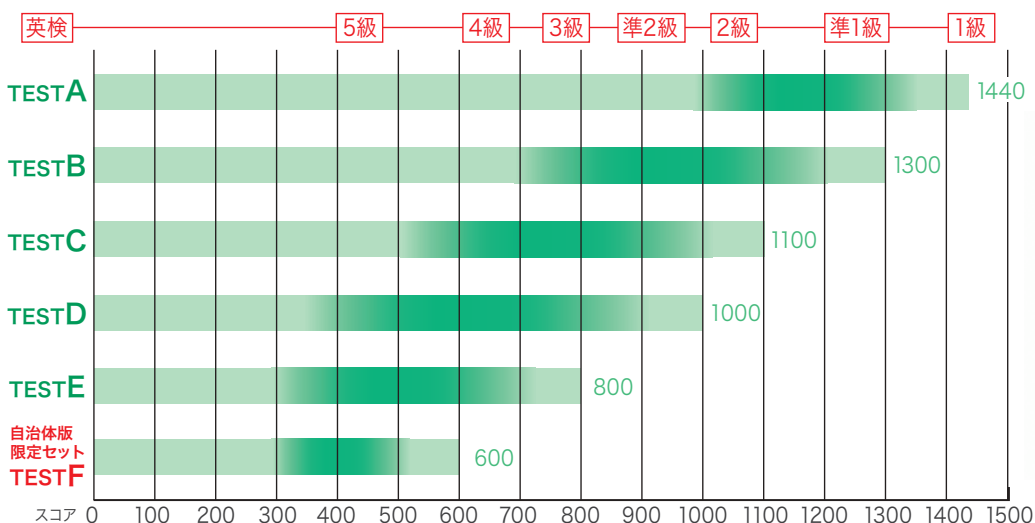
■ 出題レベルとスコア範囲

自治体版限定セット

	TEST A	TEST B	TEST C	TEST D	TEST E	TEST F
英検(目安)	準1級・2級レベル	2級～3級レベル	準2級～4級レベル	3級～5級レベル	4級・5級レベル	5級レベル
IBA CSE スコア	0～1440	0～1300	0～1100	0～1000	0～800	0～600
	Reading 0～720	Reading 0～650	Reading 0～550	Reading 0～500	Reading 0～400	Reading 0～300
	Listening 0～720	Listening 0～650	Listening 0～550	Listening 0～500	Listening 0～400	Listening 0～300
問題数/ 試験時間	65問/45分	65問/45分	65問/45分	65問/45分	60問/45分	45問/45分
	Reading 35問/25分	Reading 35問/25分	Reading 35問/25分	Reading 35問/25分	Reading 35問/25分	Reading 20問/20分
	Listening 30問/20分	Listening 30問/20分	Listening 30問/20分	Listening 30問/20分	Listening 25問/20分	Listening 25問/25分

■ 出題レベルとスコア範囲

(■ スコア範囲 ■ 測定の範囲)



※2016年4月1日よりCSE2.0でスコアを表示しています。



● お申し込みについて

① 申込資格

人数に関係なく、自治体単位でのお申し込みを基本とします。学校単位での受験は、通常の英検IBAをご利用ください。

② 申込方法

営業担当者と実施スケジュール等を打ち合わせの上、**実施予定日の2ヶ月前までを目安に**、専用のお申し込みフォーム(データ)に各学校の実施情報をご記入の上ご提出ください。詳細はパンフレット裏面窓口までお問い合わせください。

自治体(都道府県)版 成績資料【見本】



都道府県別の学校の英語力を把握できる自治体(都道府県)版の成績資料の見本をご紹介します。

※掲載されている表・グラフ以外の集計結果については、ご希望を伺った上でご提供が可能かどうかを検討させていただきます。

学年別・テスト別のスコアが一目でわかる!

受験者数と、全体平均スコアおよび分野別平均正答率

自治体内で受験した、前年度と当該年度の「受験者数」・「全体平均スコアおよび分野別平均正答率」がテストごとに把握できます。

受験者数とスコア・学年別・分野別平均正答率

●受験者数

学年	テストB			テストC			全テスト		
	20xx年	20xx年	20xx年	20xx年	20xx年	20xx年	20xx年	20xx年	20xx年
1年	387	355	363	592	631	598	979	986	961
2年	621	593	622	401	452	392	1,022	1,045	1,014
全学年	1,008	948	985	993	1,083	990	2,001	2,031	1,975

テストA～Fには問題が異なる数種類のテストセットを用意しています。同一レベルの同一セットを複数年ご利用いただくことで、スコアだけでなく分野別平均正答率も経年比較が可能です。

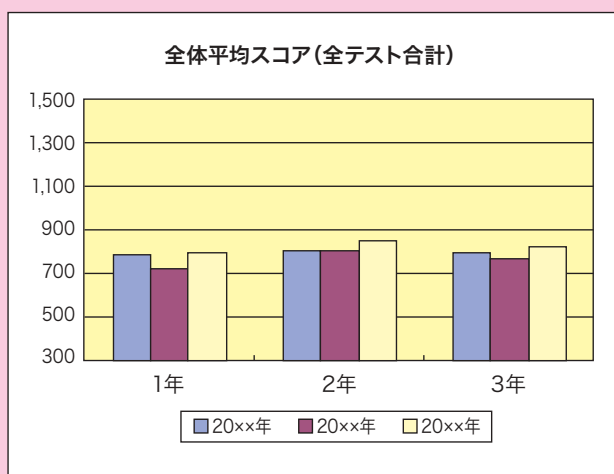
※「英語能力判定テスト」のスコアは英検IBAの成績表には反映されません。

●スコア(全体および各分野別正答率平均)

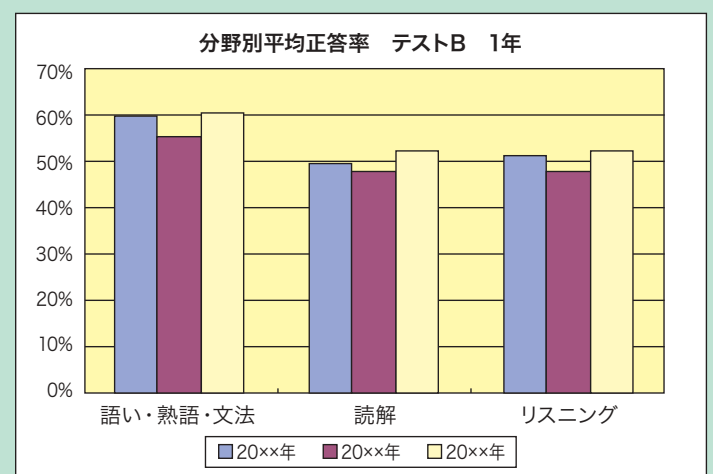
学年	全体			語い・熟語・文法			読解			リスニング		
	20xx年	20xx年	20xx年	20xx年	20xx年	20xx年	20xx年	20xx年	20xx年	20xx年	20xx年	20xx年
1年	770	713	780	60.3%	55.9%	61.0%	50.1%	48.2%	52.8%	51.9%	48.2%	52.9%
2年	794	791	838	62.1%	61.9%	65.5%	53.2%	48.8%	50.3%	50.1%	48.9%	53.1%
全学年	782	752	809	61.2%	58.9%	63.3%	51.7%	48.5%	51.6%	51.0%	48.6%	53.0%

スコアグラフ

●年度別 学年別全体平均スコアグラフ



●年度別 分野別平均正答率グラフ



市区町村別のスコアと
英検級レベルが一目でわかる!

受験者数・平均スコア・分野別平均正答率・英検取得級別人数・
英検級レベル別人数(学年・テスト・学校別)

自治体内で受験した学年・テスト・学校ごとにも詳細な集計資料を用意しています。スコアや正答率だけでなく、自己申告による英検取得状況や英検IBA CSEスコアによる英検級レベル(一次試験)別の人数も一覧で表示します。これにより、スコアでの比較だけでなく英検の級を目安にした受験状況を把握できます。

市区郡名	団体名	学年	テスト種類	人数	平均スコア	平均正答率			英検取得級別人数							英検級レベル別人数								
						語い熟語文法	読解	リスニング	合計	5級	4級	3級	準2級	2級	準1級	1級	5級受験LV	5級LV	4級LV	3級LV	準2級LV	2級LV	準1級LV	準1級以上LV
	4(延べ校数)	合計		330	750.2	57.8	48.8	48.7	337	0	99	167	65	6	0	0	0	52	155	123	0	0	0	0
1年	4校			330	750.2	57.8	48.8	48.7	337	0	99	167	65	6	0	0	0	52	155	123	0	0	0	0
1年(Bセット)	4校		B	330	750.2	57.8	48.8	48.7	337	0	99	167	65	6	0	0	0	52	155	123	0	0	0	0
X市	A中学校(1年生)	合計		98	754.3	59.1	50.4	51.0	107	0	32	53	21	1	0	0	0	14	43	41	0	0	0	0
		1	B	98	754.3	59.1	50.4	51.0	107	0	32	53	21	1	0	0	0	14	43	41	0	0	0	0
X市	B中学校(1年生)	合計		100	755.4	60.1	50.0	51.5	89	0	26	44	17	2	0	0	0	16	49	35	0	0	0	0
		1	B	100	755.4	60.1	50.0	51.5	89	0	26	44	17	2	0	0	0	16	49	35	0	0	0	0
X市	C中学校(1年生)	合計		109	750.3	56.3	49.3	48.0	119	0	35	59	23	2	0	0	0	18	53	38	0	0	0	0
		1	B	109	750.3	56.3	49.3	48.0	119	0	35	59	23	2	0	0	0	18	53	38	0	0	0	0
X市	D中学校(1年生)	合計		23	740.6	55.2	45.5	44.3	22	0	6	11	4	1	0	0	0	4	10	9	0	0	0	0
		1	B	23	740.6	55.2	45.5	44.3	22	0	6	11	4	1	0	0	0	4	10	9	0	0	0	0

自治体内の受験者のばらつきや
スコア幅が一目でわかる!

スコア分布

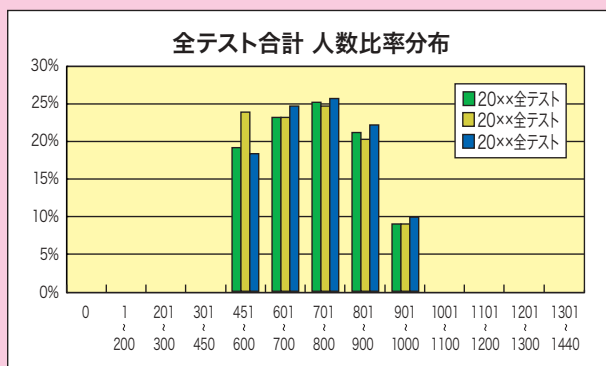
自治体内で受験した学校それぞれにおける前年度と当該年度のスコア分布が、100点刻みで、各レベルのテスト(A~F)ごとに把握できます。分布のばらつきや、生徒が集中しているスコア幅などを経年で観測することができ、自治体内での英語力の傾向をつかむことができます。

●年度別スコア度数分布

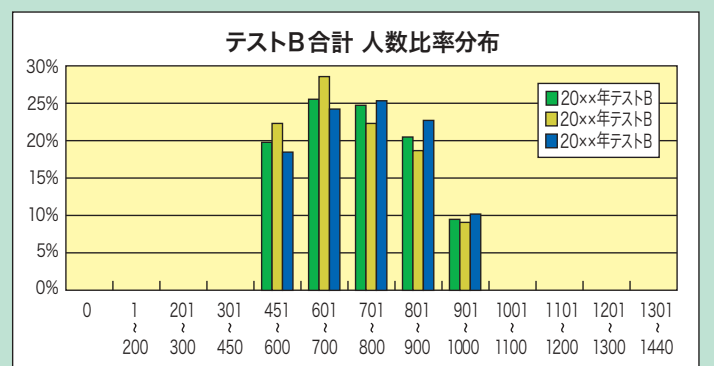
スコア	20xx全テスト			テストB			テストC		
	20xx全テスト	20xx全テスト	20xx全テスト	20xx	20xx	20xx	20xx	20xx	20xx
1301 ~ 1440	0.0%	0.0%	0.0%	0.0%	0.0%	0.0%	0.0%	0.0%	0.0%
1201 ~ 1300	0.0%	0.0%	0.0%	0.0%	0.0%	0.0%	0.0%	0.0%	0.0%
1101 ~ 1200	0.0%	0.0%	0.0%	0.0%	0.0%	0.0%	0.0%	0.0%	0.0%
1001 ~ 1100	0.0%	0.0%	0.0%	0.0%	0.0%	0.0%	0.0%	0.0%	0.0%
901 ~ 1000	8.9%	8.7%	9.8%	9.4%	9.0%	10.1%	0.2%	0.3%	0.2%
801 ~ 900	21.0%	20.1%	22.0%	20.3%	18.5%	22.5%	7.0%	6.1%	7.7%
701 ~ 800	25.0%	24.5%	25.5%	24.5%	22.1%	25.1%	20.1%	22.1%	19.2%
601 ~ 700	23.0%	23.0%	24.5%	25.3%	28.3%	24.0%	40.1%	39.6%	40.8%
451 ~ 600	19.0%	23.7%	18.2%	19.6%	22.1%	18.3%	32.0%	31.9%	32.1%
301 ~ 450	0.0%	0.0%	0.0%	0.0%	0.0%	0.0%	0.0%	0.0%	0.0%
201 ~ 300	0.0%	0.0%	0.0%	0.0%	0.0%	0.0%	0.0%	0.0%	0.0%
1 ~ 200	0.0%	0.0%	0.0%	0.0%	0.0%	0.0%	0.0%	0.0%	0.0%
0	0.0%	0.0%	0.0%	0.0%	0.0%	0.0%	0.0%	0.0%	0.0%



●年度別スコア分布グラフ



●テスト別 年度別スコア分布グラフ



● 自治体(市区町村)版 成績資料【見本】



市区町村内の学校の英語力を把握できる、自治体(市区町村)版成績資料の見本をご紹介します。

※掲載されている表・グラフ以外の集計結果については、ご希望を伺った上でご提供が可能かどうかを検査させていただきます。

自治体全体と各学校のスコアが一目でわかる!

学校別 実受験者数・平均スコア・分野別正答率

各学校の成績を棒グラフ、自治体内全体の平均を線で表示するため、全体と各学校の成績の比較が容易にできます。

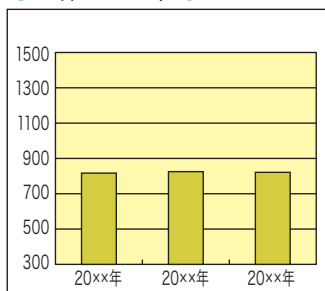
学校名	グラフ表記名	実受験者数(人)			平均スコア(点)			分野別平均正答率(%)								
								語い・熟語・文法			読解			リスニング		
		20xx年	20xx年	20xx年	20xx年	20xx年	20xx年	20xx年	20xx年	20xx年	20xx年	20xx年	20xx年	20xx年	20xx年	20xx年
全体		572	578	589	816.8	825.3	821.3	63.0%	63.8%	64.2%	48.7%	48.0%	47.7%	50.3%	50.6%	50.4%
〇〇市立A中学校(1年生)	A校	171	166	177	812.4	829.7	814.6	62.0%	64.1%	62.6%	46.8%	48.9%	46.2%	48.9%	51.5%	48.8%
〇〇市立B中学校(1年生)	B校	188	191	178	809.1	810.5	820.7	59.9%	59.1%	63.9%	51.2%	45.2%	48.2%	51.1%	47.9%	50.4%
〇〇市立C中学校(1年生)	C校	183	180	198	841.9	837.9	822.3	66.8%	68.0%	64.7%	50.1%	50.1%	48.1%	51.9%	51.9%	50.6%
〇〇市立D中学校(1年生)	D校	30	41	36	803.9	822.9	827.7	63.2%	64.0%	65.4%	0.0%	47.9%	48.3%	49.3%	51.1%	51.9%

テストA～Fには問題が異なる数種類のテストセットを用意しています。同一レベルの同一セットを複数年ご利用いただくことで、スコアだけでなく分野別平均正答率も経年比較が可能です。

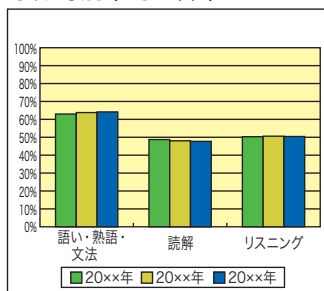
※「英語能力判定テスト」のスコアは英検IBAの成績表には反映されません。

■ 自治体全体

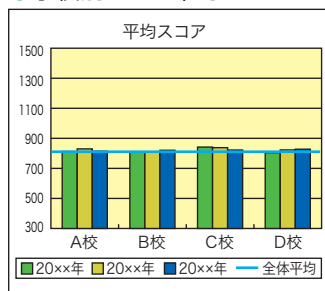
● 全体スコア平均



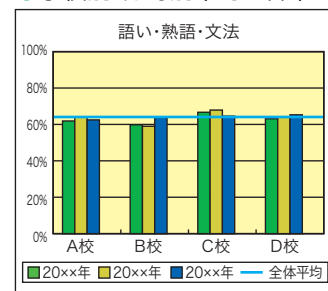
● 分野別平均正答率



● 学校別スコア平均



● 学校別 分野別平均正答率



各学校の得意・不得意分野の傾向が一目でわかる!

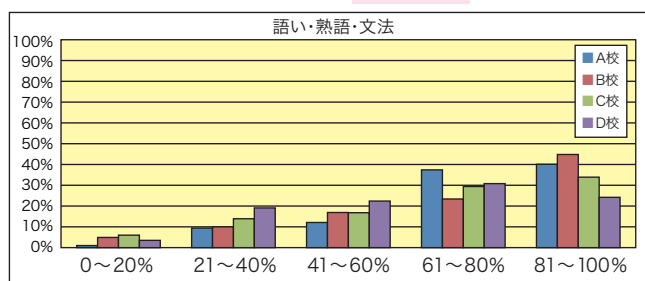
学校別 分野別平均正答率分布

学校ごとに正答率を20%刻みの分布で分野別に一覧表示する **グラフA** と、学校ごとに各分野正答率分布を表示する **グラフB** の2種類を用意しています。各学校の得意・不得意分野を比較できると同時に、正答率の分布傾向も確認することができます。

● 学校別 分野別平均正答率分布

分布	語い・熟語・文法			
	A校	B校	C校	D校
0～20%	1.0%	4.9%	6.0%	3.5%
21～40%	9.4%	10.0%	13.9%	19.1%
41～60%	12.1%	16.9%	16.8%	22.4%
61～80%	37.4%	23.4%	29.4%	30.8%
81～100%	40.1%	44.8%	33.9%	24.2%

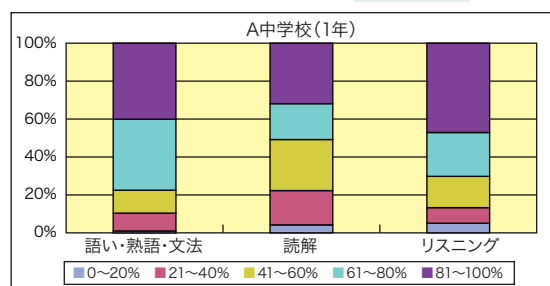
● 学校別 分野別平均正答率分布 (グラフA)



● 学校別 分野別平均正答率分布

分布	〇〇市立A中学校(1年生)			〇〇市立B中学校(1年生)			〇〇市立C中学校(1年生)		
	語い・熟語・文法	読解	リスニング	語い・熟語・文法	読解	リスニング	語い・熟語・文法	読解	リスニング
0～20%	1.0%	4.2%	5.1%	4.9%	8.3%	6.1%	6.0%	9.4%	4.5%
21～40%	9.4%	18.1%	8.2%	10.0%	20.9%	10.2%	13.9%	23.8%	7.9%
41～60%	12.1%	26.9%	16.5%	16.9%	22.1%	15.7%	16.8%	20.2%	14.4%
61～80%	37.4%	18.9%	23.1%	23.4%	23.6%	34.9%	29.4%	22.5%	39.0%
81～100%	40.1%	31.9%	47.1%	44.8%	25.1%	33.1%	33.9%	24.1%	34.2%

● 学校別 分野別平均正答率分布 (グラフB)



英検級レベル(一次試験)が
一目でわかる!

学校別 英検級レベル分布

英検IBA CSEスコアは英検の級レベル(一次試験)にリンクしているため、自治体内での受験校で、英検の各級(一次試験)に準ずる能力を持った受験者がどれくらいの人数・割合でいるのかが一目でわかります。

■学校別 英検級レベル(一次試験)別人数と割合

●学校別 英検級レベル分布(人数)

(人数)

	A校	B校	C校	D校	全体
準2級Lv以上	3	6	9	7	25
準2級Lv	10	29	24	19	82
3級Lv	19	41	24	25	109
4級Lv	47	64	39	42	192
4級、5級受験Lv	28	51	33	21	133
合計	107	191	129	114	541

●学校別 英検級レベル分布(割合)

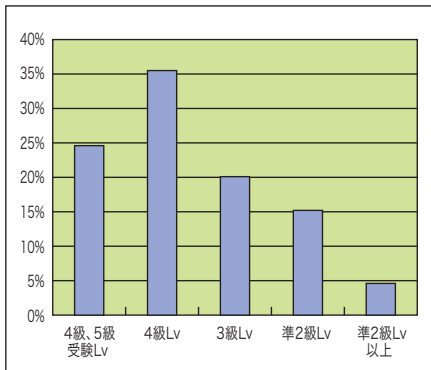
(%)

	A校	B校	C校	D校	全体
準2級Lv以上	2.8%	3.1%	7.0%	6.1%	4.6%
準2級Lv	9.3%	15.2%	18.6%	16.7%	15.2%
3級Lv	17.8%	21.5%	18.6%	21.9%	20.1%
4級Lv	43.9%	33.5%	30.2%	36.8%	35.5%
4級、5級受験Lv	26.2%	26.7%	25.6%	18.4%	24.6%

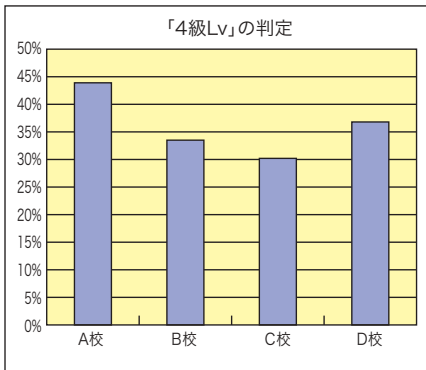
※小数点第2位以下は四捨五入しています

■英検級レベル分布

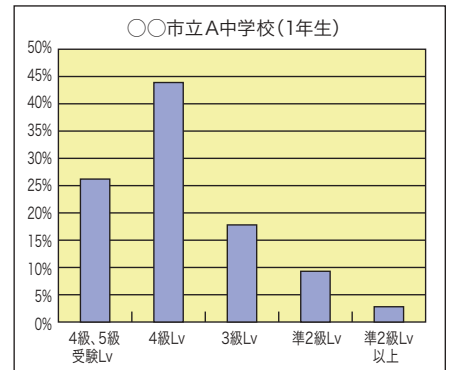
●市区町村全体



●「4級Lv」の判定



●A中学校



分布のばらつきや
スコア幅が一目でわかる!

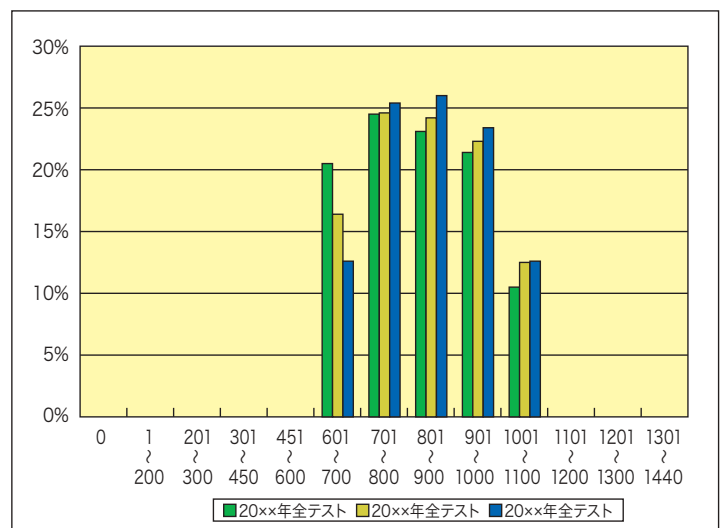
スコア分布

分布のばらつき具合や、生徒が集中しているスコア幅などを経年で観測することができ、自治体内での英語力の傾向をつかむことができます。

●年度別 スコア度数分布

スコア	全体		
	20xx年	20xx年	20xx年
1301~1440	0.0%	0.0%	0.0%
1201~1300	0.0%	0.0%	0.0%
1101~1200	0.0%	0.0%	0.0%
1001~1100	10.5%	12.5%	12.6%
901~1000	21.4%	22.3%	23.4%
801~900	23.1%	24.2%	26.0%
701~800	24.5%	24.6%	25.4%
601~700	20.5%	16.4%	12.6%
451~600	0.0%	0.0%	0.0%
301~450	0.0%	0.0%	0.0%
201~300	0.0%	0.0%	0.0%
1~200	0.0%	0.0%	0.0%
0	0.0%	0.0%	0.0%

●年度別 スコア分布グラフ



英検 IBA

自治体版

EIKEN Institution Based Assessment



各お問い合わせ先

申込前のお問い合わせ 申込方法、活用方法など

公益財団法人 日本英語検定協会 英検IBA(自治体版)営業担当
〒162-8055 東京都新宿区横寺町55

TEL 03-3266-8565

FAX 03-3266-8592

申込後のお問い合わせ 試験資料、請求など

公益財団法人 日本英語検定協会 英検IBA受付担当
〒162-8055 東京都新宿区横寺町55

TEL 03-3266-6562

FAX 03-3266-6455

E-mail

placement21@eiken.or.jp

英検IBAウェブサイト

<http://www.eiken.or.jp/eiken-iba/>



1094006

2016-9版